



move

August 2022

Bioness-Systeme
Funktionelle
Elektrostimulation

Maternity-Konzept
Unterstützende Produkte
für schwangere Frauen

Brustprothetik
Von Frau zu Frau

Gesundheitsschuhe
Dieser Schuh nimmt
den Schmerz



Ansprechperson:

Matthias Schulz, Orthopädietechnik-Meister

062 822 62 82, matthias.schulz@ortho-group.ch

Funktionelle Elektrostimulation in der Orthopädie-Technik – Bioness-System L300 Go und L100 Go

Die Heidelberger-Feder war lange Zeit die Grundlage für orthetische Versorgungungen bei einer Fussheberschwäche. Das Ziel dieser Orthese ist es, den Fuss in einer neutralen Stellung zu halten und dadurch dem Patienten einen möglichst physiologischen Gang zu ermöglichen. Die Materialien haben sich in den letzten Jahren von Metall-Leder-Konstruktionen hin zu Carbonfeder-Varianten verändert. Unabhängig von der Bauweise wird bei diesem Versorgungsansatz keine Muskelaktivität eingefordert.

Das Bioness-System nutzt die funktionelle Elektrostimulation (FES), um die fusshebende Muskulatur zu unterstützen oder zu aktivieren. Über externe Elektroden, welche mittels einer Textilmanschette unterhalb des Knies befestigt werden, werden elektrische Impulse auf den Nervus peroneus ausgeübt und dadurch die fusshebenden Muskeln innerviert.

Die Einstellung der Impulsstärke, der Impulsdauer und der Impulsphase kann individuell auf den Patienten gemacht werden. Es wird nicht nur der Gang verbessert, sondern auch der Wiederaufbau der Muskulatur wird gefördert bzw. der Atrophie der betroffenen Muskeln entgegengewirkt. Weitere positive Effekte sind die Förderung der Durchblutung sowie der Erhalt oder im besten Fall die Erweiterung des Bewegungsumfangs im Sprunggelenk.

Das Bioness-System ist für folgende Indikationen einzusetzen:

- Schlaganfall
- Infantile Zerebralparese
- Multiple Sklerose
- Schädel-Hirn-Trauma
- Inkomplette Querschnittlähmung



Die Versorgung kann entweder mit dem L300 Go oder dem L100 Go gemacht werden. Beim L300 Go-System kann mittels Impulsgeber am Oberschenkel (Oberschenkelmanschette) zusätzlich die Kniestabilität in der Kniebeugung oder -streckung unterstützt werden. Die Oberschenkelmanschette kann auch als eigenständiges Hilfsmittel eingesetzt werden.

Folgende Kontraindikationen sind zu beachten:

- Demand-Herzschrittmacher, Defibrillator, elektrische Implantate
- Metallimplantate direkt unter den Elektroden
- Krebserkrankung (vorhanden oder vermutet)
- Lokale Verletzung wie Dislokation oder Fraktur

Vorsicht ist geboten bei Hautbereichen mit herabgesetzter oder fehlender Empfindungsfähigkeit. Weiter liegen keine Erkenntnisse für die sichere Anwendung bei einer Schwangerschaft vor.

Jamans Orthopädie-Technik ist ein zertifizierter Betrieb und berechtigt, orthetische Versorgungungen mit dem Bioness-System auszuführen.



Kompressionsstrümpfe und unterstützende Produkte für schwangere Frauen.

Schwangerschaft – eine besondere Reise für Ihre Patientinnen. Werden-
de Mütter erleben eine aufregende Zeit erfüllt von angenehmer Vor-
freude. Gleichzeitig finden einige physiologische Veränderungen statt,
wie zum Beispiel eine erhöhte Herzfrequenz, Veränderungen im Venen-
und Arteriensystem sowie eine um 20% gesteigerte Blutmenge. Diese
Veränderungen sind absolut normal, können aber Auswirkungen auf
das Wohlbefinden haben.

Um mehr über die Bedürfnisse der schwangeren Frauen zu erfahren, hat Jobst® eine Marktforschung¹ mit interessanten Ergebnissen durchgeführt. Was wollen schwangere Frauen:

- Sich im eigenen Körper wohlfühlen
- Immer noch in der Lage sein, ihr normales Leben ohne Einschränkungen zu leben
- Chronischen Venenleiden nach der Geburt entgegenwirken
- Schmerzen und Unbehagen insbesondere in den Beinen reduzieren
- Erleichterung und Unterstützung für den gestressten Körper erreichen

Folgenden Faktoren steigern das Wohlbefinden von schwangeren Frauen wesentlich:

Leichtere Beine: Mehr als 50% aller schwangeren

Frauen entwickeln während ihrer Schwangerschaft Ödeme². Aber wir können helfen: Studien haben belegt, dass schwangere Frauen, die Kompressionsstrümpfe tragen, deutlich weniger Ödeme entwickeln als die Vergleichsgruppe ohne Kompression.

Verbesserte Lebensqualität: Schwangere Frauen bestätigten einen höheren Komfort und mehr Wohlbefinden durch das Tragen von Kompressionsstrümpfen. Übliche Begleiterscheinungen wie Übelkeit und Schwindel konnten reduziert werden.

Erleichterung für Bauch und Rücken: Zwischen 45 und 75% der schwangeren Frauen sind im Verlauf ihrer Schwangerschaft von Schmerzen im unteren Rückenbereich betroffen³. Deshalb bietet unser Sortiment einen ganzheitlichen Ansatz. JOBST Maternity unterstützt die schwangere Frau und gibt ihr ein leichteres Gefühl in Beinen, Bauch und Rücken.





¹GIM, qualitative research study, 2016. Data on file.

²Ponnappula P1, Boberg JS. Lower extremity changes experienced during pregnancy. *J Foot Ankle Surg.* (2010);49(5):452-8. doi: 10.1053/j.jfas.2010.06.018.

³Pierce H, Homer C, Dahlen H, King J. Pregnancy-related lumbopelvic pain: listening to Australian women. *Nurs Res Pract.* 2012;2012(387428):1-10. AND: Wu WH, Meijer OG, Uegaki K, Mens JMA, van Dieen JH, Wuisman PIJM, Östgaard HC. Pregnancy-related pelvic girdle pain (PPP), I: Terminology, clinical presentation, and prevalence *Eur Spine J.* 2004;13(7):575-89.

Ansprechpersonen:
Rebekka Wernli und
Barbara Guler
Medizinprodukteberaterinnen
062 822 62 82
jamans@ortho-group.ch

Brustprothetik

Persönliche Beratung mit Feingefühl und Kompetenz, von Frau zu Frau.



Ansprechperson:

Rebekka Wernli, Leiterin Brustprothetik
062 822 62 82, jamans@fuer-die-frau.store

Bei JAMANS FÜR DIE FRAU finden Frauen alles, was sie nach einer Brust-OP benötigen.

Brustprothesen, Teilprothesen und die dazu passenden BH mit den entsprechenden Funktionen gibt es nicht in jedem Laden. In unserem Fachgeschäft im Herzen von Aarau verfügen wir über eine Spezialabteilung zum Thema Brustprothetik.

In einem diskreten Umfeld können sich betroffene Frauen in aller Ruhe fachkundig beraten lassen.

Unsere erfahrenen Mitarbeiterinnen wissen, was Frauen in diesen schwierigen Situationen brauchen, zeigen ihnen den richtigen Umgang mit den Brustprothesen und helfen ihnen beispielsweise auch dabei, die Administration mit den Kostenträgern zu organisieren.

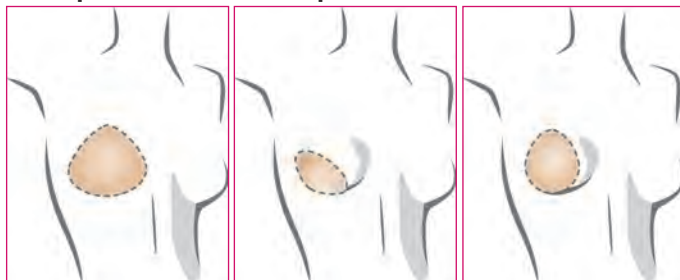


Die Beratung der operierten Frauen im Bereich von spezieller Wäsche und Badekleidern ist für uns eine Selbstverständlichkeit und rundet unsere Dienstleistungen ab.

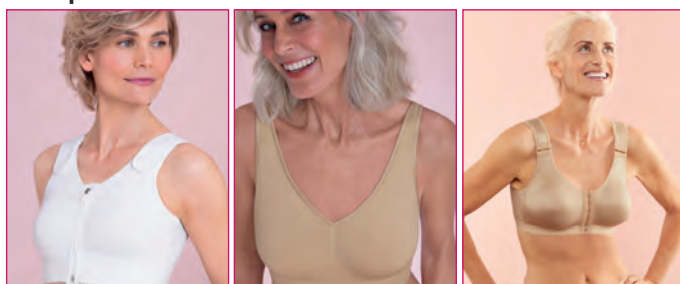
Zudem gewährleistet unser Aussendienst die Vor-Ort-Versorgung der Patientinnen in den Kliniken. Somit sind wir in der Lage, Frauen nach einer Brust-OP schnellstmöglich mit einer Erstversorgung auszustatten und sie möglichst rasch von der positiven Wirkung eines Kompressions-BH profitieren zu lassen.

Unser Sortiment:

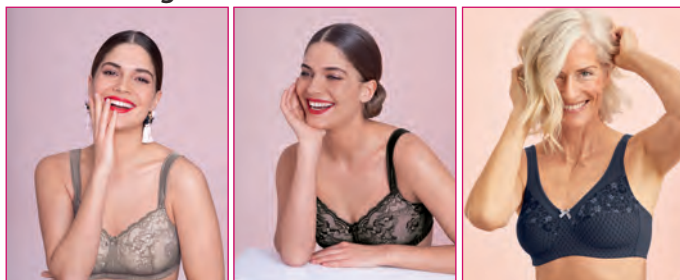
Brustprothesen und Teilprothesen



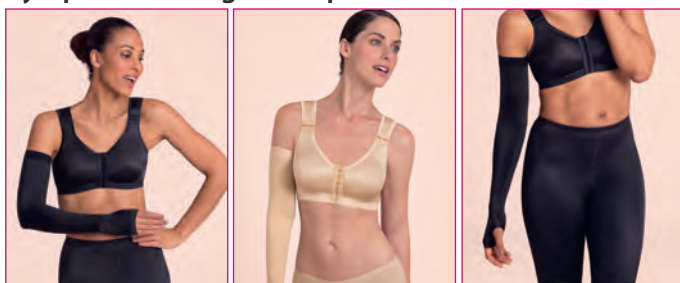
Kompressions-BH



BH ohne Bügel



Lymphentlastungsstrümpfe und -BH



Bademode



Anova Medical - dieser Schuh nimmt den Schmerz

Der Schuh eignet sich u.a. sehr gut für Personen mit Fussproblemen wie Hallux valgus, Fersensporn, Achillessehnenbeschwerden oder Arthrose.

Schuhe sind ein wichtiges Kleidungsstück. Leider haben die meisten heutigen Schuhe aber keine gesundheitlich relevante Funktion mehr: Sie unterliegen dem Mode- und Preisdiktat. Die daneben angebotenen Gesundheits- oder Komfortschuhe basieren meist nur auf einer einzelnen funktionalen Eigenschaft. Ein guter, gesunder Schuh basiert aber auf dem Zusammenspiel verschiedener orthopädischer Funktionen. Dieses Zusammenspiel ist entscheidend für ein schmerzfreies, gesundes Gehen.

Jedes Element im Anova-Medical-Schuh erfüllt eine spezifische Funktion. Durch das Zusammenspiel aller Elemente wird Gehen und Stehen selbst an langen Tagen angenehm und leicht. Der Schuh entlastet den Fuss und vermittelt dabei stets das Gefühl eines komfortablen, sicheren Halts. Fehlstellungen und Verformungen des Fusses wie Hallux valgus oder ein Knickfuss verursachen beim Tragen regulärer Alltagsschuhe häufig unangenehme Druckstellen. Durch seine Passform und aktive Abrollunterstützung kann der Anova Medical diese Beschwerden beheben. Die Konstruktionsweise des Schuhs entlastet den Körper und kann so auch bei Arthrose oder Rheuma sowie bei Knie- und Hüftbeschwerden zur deutlichen Schmerzreduktion beitragen.

Der Anova-Medical-Schuh verbindet fussgerechte Passform, Abrollung, naturnahe Dämpfung, Führung und Stabilität und ist zudem auch bestens für das Tragen von orthopädischen Einlagen geeignet.



 **BECKER**
Orthopädie-Technik
Schaffhauserstr. 18
8006 Zürich
Tel. 044 363 85 31
becker@ortho-group.ch

 **SCHMID**
Orthopädie-Technik
Birmensdorferstr. 198
8003 Zürich
Tel. 044 463 90 55
schmid@ortho-group.ch

 **RÄDGE**
Orthopädie-Technik
Bahnhofstr. 36
8304 Wallisellen
Tel. 044 830 64 44
raedge@ortho-group.ch

 **JAMANS**
Orthopädie-Technik
Rathausgasse 3
5000 Aarau
Tel. 062 822 62 82
jamans@ortho-group.ch



Administration:
Ortho Group AG
Kreuzstrasse 46
8008 Zürich
Tel. 044 266 61 66
info@ortho-group.ch
www.ortho-group.ch