

move

Dezember 2022

Schmerzen
beim Wintersport

Geradehalter

Funktionszone Knie

Kopforthese in
3D-Druck-Technologie

Frohe Festtage

Schmerzen beim Wintersport? Müssen nicht sein, wir können helfen.

Druckstellen und schmerzende Füße in den Skischuhen? Strapazierte Gelenke beim Snowboarden oder Krämpfe im Vorfuß beim Langlaufen? Dies alles muss nicht sein, bei uns finden Ihre Patientinnen und Patienten Abhilfe.

Durch kleine Anpassungen am Ski-Innenschuh oder mit Masseinlagen können viele Probleme, welche im Wintersport immer wieder auftauchen, behoben werden.

Druckstellen im Skischuh

Durch entlastende Polster am Ski-Innenschuh können Druckstellen, wie zum Beispiel prominente Knöchel oder seitliche Druckstellen der Metatarsalgelenke, gezielt und ohne grossen Kostenaufwand nachhaltig entlastet werden. Unsere Spezialisten eruieren die genaue Druckstelle und platzieren das Druckentlastungspolster am entsprechenden Ort. Kleiner Aufwand – grosse Wirkung: endlich wieder schmerzfrei Ski fahren.



Schmerzende Füße

Senk- und Spreizfüße verursachen beim Wintersport immer wieder Probleme. Vorfusschmerzen, brennende Füße und Muskelverspannungen sind nur einige von ihnen. Mit Schuheinlagen nach Mass lassen sich die Füße im Ski-, Snowboard- oder auch Langlaufschuh korrekt positionieren und verhindern so die unangenehmen Nebeneffekte des Freizeitvergnügens im Schnee. Bestehende Fuss-Heizsysteme werden von uns selbstverständlich kostenlos an die neuen Einlagen angepasst.

Sollte der Kunde schon über unwirksame Skischuh-Einlagen vom Sportfachgeschäft verfügen, passen wir

diese, wenn immer möglich, gegen eine kleine Aufwandsentschädigung der aktuellen Fussproblematik an.



Instabile Gelenke

Wintersport ist eine Belastungsprobe für viele Gelenke. Sie zu stützen und zu entlasten, bevor Schmerzen und Abnützungen auftreten, ist eine gute Voraussetzung für eine lange ungetrübte Saison. Wir führen in unseren Geschäften die aktuellen Bandagen- und Orthesenmodelle in verschiedenen Stützstärken und Preisklassen.





Mit all diesen Möglichkeiten und einem kräftigen «Ski Heil» sollte einem ungetrübten Wintervergnügen nichts mehr im Wege stehen.

Ansprechperson:
Matthias Schulz
Orthopädietechnik-Meister, Filialleiter
062 822 62 82, matthias.schulz@ortho-group.ch

Geradehalter

Der Geradehalter ist ein medizinisches Hilfsmittel, welches aufgrund verschiedener gesellschaftsrelevanter Themen (häufige oder sehr häufige Nutzung von Smart Phone/Tablet, unergonomischer Arbeitsplatz im Homeoffice etc.) gerade eine ziemlich grosse Nachfrage provoziert.

Hängende Schultern und ein eingesunkener Rücken sind der Gesundheit nicht förderlich und sogar ungesund. Sie führen zu Fehlbelastungen, die wiederum Verspannungen, Rücken- bis hin zu Kopfschmerzen auslösen können. Mit dem Geradehalter richtet man den oberen Rücken auf und erfährt während der Arbeit im Büro oder Homeoffice, im Alltag oder beim Sport eine angenehme Unterstützung. So lassen die Verspannungen und Schmerzen bald nach.



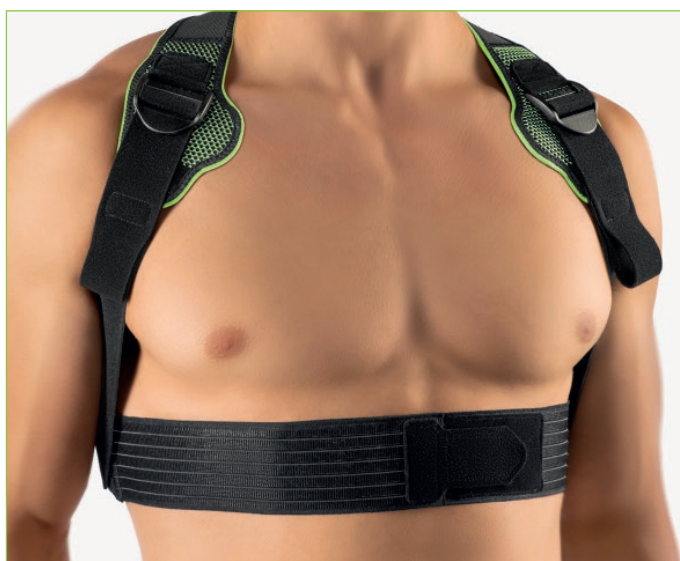
Anwendungsgebiete

Der Geradehalter wird bei folgenden Indikationen oder Krankheitsbildern getragen:

- Entlastung der Brustwirbelsäule
- Aufrichten bei eingesunkenen Schultern oder Fehlhaltung der Brustwirbelsäule
- Rückenschmerzen im Bereich der Brustwirbelsäule
- bei chronischen Verspannungen
- für eine bessere Haltung

Freie Beweglichkeit der Schulterblätter

Der Geradehalter von Bort® wird wie ein Rucksack angezogen. Da die Rückenpartie schmal und bequem geformt ist, bleibt die volle Bewegungsfreiheit der Schultern erhalten. Trotzdem darf man sich auf eine gute Unterstützung verlassen, denn im Rückenbereich



sind zwei flexible Stäbe in den Geradehalter eingearbeitet. Das weiche Material sorgt für besten Tragekomfort bei jeder Bewegung, und die abgerundeten Ränder schützen vor Druck und Scheuern.

Individuelle Unterstützung

Die Unterstützung des Rückens lässt sich dank zwei-stufigem Verschlussystem individuell und ohne grossen Kraftaufwand anpassen. Der Geradehalter kann direkt auf der Haut, oder über einem dünnen T-Shirt oder Hemd getragen werden.

Durch das moderne Design und innovative Features ist das Produkt mehr als nur ein therapeutische Hilfsmittel. Funktionelle Fasern und ein komfortables Verschluss-System machen den Geradehalter zu einem nützlichen Produkt mit optimaler Funktionalität.

Ansprechperson:

Barbara Guler, Medizinprodukteberaterin
062 822 62 82, jamans@ortho-group.ch

Funktionszone Knie

Funktionszone Knie - dieses optionale Ausstattungsmerkmal sorgt bei Kompressionsstrümpfen und -strumpfhosen für mehr Freiraum, Tragekomfort und Freude an Bewegung.

Die flachgestrickten Kompressionsstrümpfe und -strumpfhosen von Juzo© kommen vor allem im Rahmen der Erhaltungstherapie bei Lymphödemen, bei Lipödemen oder bei schweren Venenleiden mit Ödemneigung zum Einsatz. Dank ihrer weichen Struktur, dem dezenten Maschenbild und den zahlreichen Möglichkeiten sind die Juzo-Expert-Kompressionsversorgungen ideal für Flachstrick-Einsteiger*innen geeignet.

Die Funktionszone Knie:

- wahrt den Kompressionsverlauf in allen Kniestellungen
- steigert die Bewegungsfreiheit
- verbessert die Passform
- beugt Hautreizungen durch Einschnürungen vor
- für die Kompressionsklassen 1 - 3 (18 - 46 mmHg)
- für Halbschenkelstrümpfe, Schenkelstrümpfe, Strumpfhosen, Leggings und bei Caprihosen

viduell versorgen. Die Funktionszone Knie verbindet eine optimale Passform und höchste Bewegungsfreiheit im Bereich der Knie.

Die neue Funktionszone macht jede Bewegung mit Juzo© steht bekanntlich für Lebensfreude in Bewegung. Genau dieses Motto erfüllt die neue Funktionszone Knie perfekt. Sie funktioniert nicht nur im Stehen oder Sitzen, sondern deckt das gesamte Bewegungsspektrum ab. Dabei entfaltet die Funktionszone Knie in jeder Position die gewünschte Wirksamkeit und Passform. Das macht sie zur idealen Sonderausstattung für Patient*innen, die ihre Knie im Laufe des Tages häufig oder stark abwinkeln und daher eine Versorgung brauchen, die viel Freiraum bietet und sich perfekt der Bewegung anpasst. Denn schliesslich sind Bewegung und Kompression zwei wichtige Säulen der Komplexen Physikalischen Entstauungstherapie (KPE).

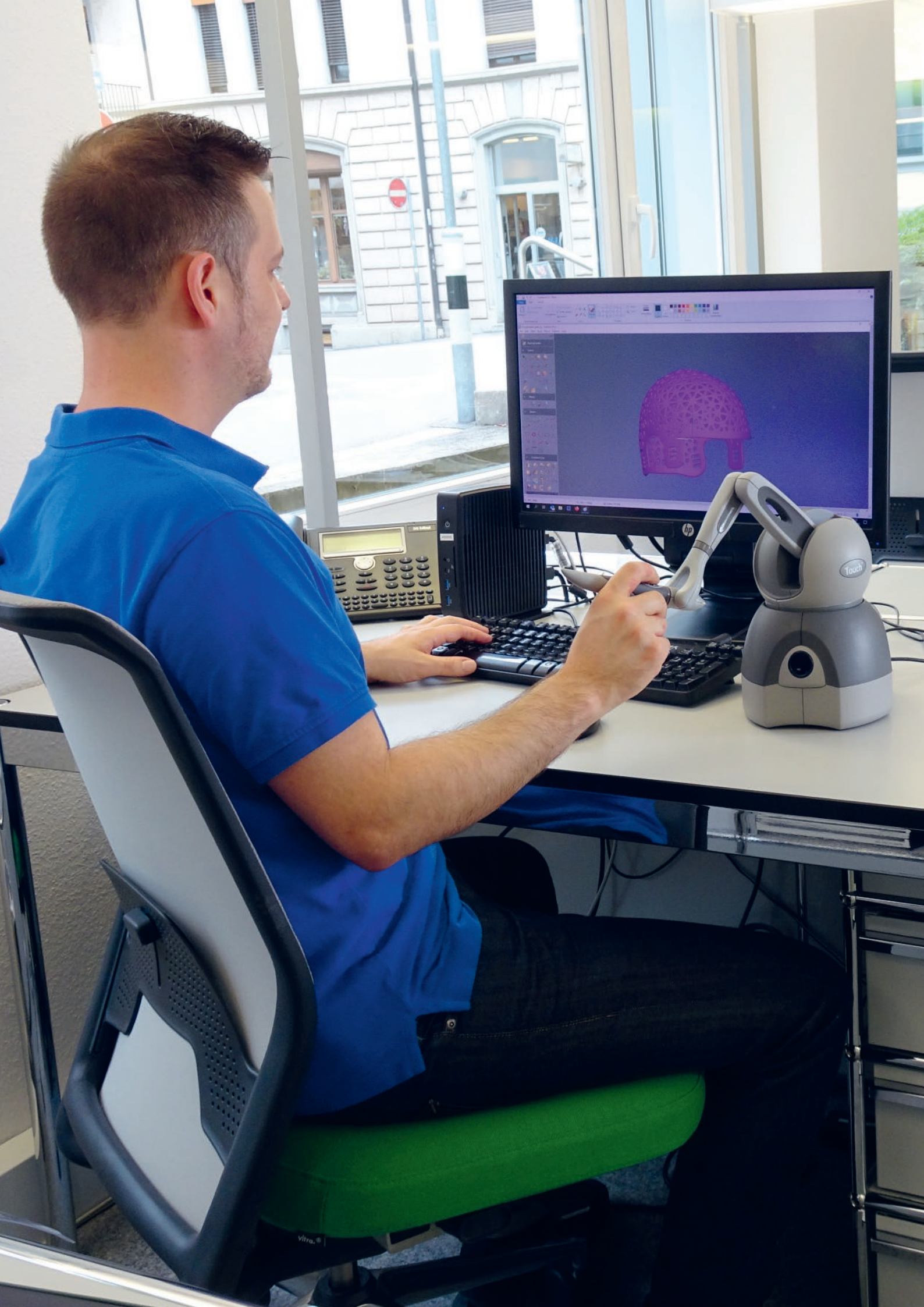
Auf die Passform kommt es an

Für eine erfolgreiche Ödemtherapie ist die Passform der Versorgung sowohl in Ruhephasen als auch in Bewegung extrem wichtig. Mit einer flachgestrickten Massanfertigungen lassen sich die Patient*innen indi-

Ansprechperson:

Rebekka Wernli
Medizinprodukteberaterin
062 822 62 82
jamans@ortho-group.ch





Kopforthese in 3D-Druck-Technologie

Postoperative Versorgungen nach Kalotten-Entfernungen wurden bis vor Kurzem in klassischer Bauweise gemacht. D.h., der Kopf wurde mit Gipsbinden abgeformt, das entstandene Gipsnegativ zum Gipspositiv gewandelt und zum Schluss eine heisse Kunststoffplatte auf das Modell gezeugt.

Dank 3D-Scanner und der 3D-Druck-Technologie kann der Produktionsprozess für den Patienten schonender gemacht werden. Mit dem Scanner erstellen wir hochpräzise anatomische Patienten-Modelle. Anschliessend wird mittels CAD-Software der benötigte Helm virtuell modelliert. Randverläufe und spezielle Anforderungen an das Hilfsmittel können in diesem Arbeitsschritt gemacht werden. Ist das Modell fertig gezeichnet, stehen eine Vielzahl verschiedener Druckmaterialien zur Verfügung. Die Materialauswahl ist abhängig von der gewünschten Festigkeit des Hilfsmittels und der Möglichkeit, das Material zu einem

späteren Zeitpunkt umformen zu können.

Die Vorteile für den Patienten liegen in der einfachen Datenerfassung ohne direkten Körperkontakt. Der 3D-Druck bietet Möglichkeiten, die die klassische Materialverarbeitung nicht leisten kann. Insbesondere das Gewicht und die Optik müssen an dieser Stelle erwähnt werden.

Ansprechperson:

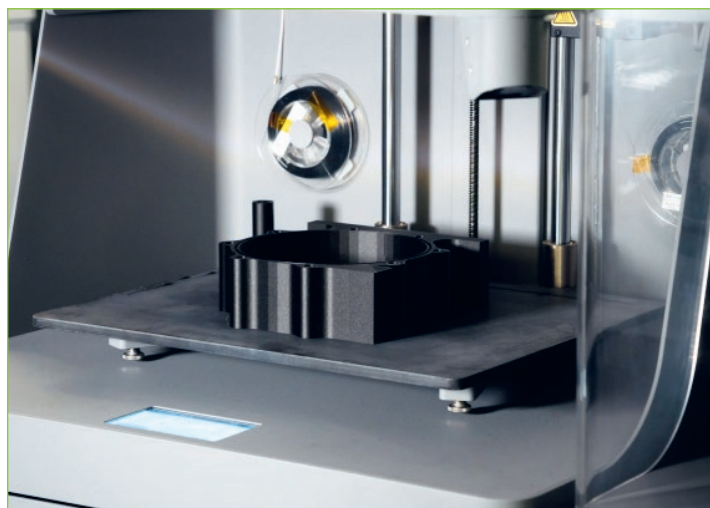
Matthias Schulz

Orthopädietechnik-Meister

Filialleiter

062 822 62 82

matthias.schulz@ortho-group.ch



Letzte Seite

Frohe Festtage!

An alle Kunden, Geschäftspartner und Freunde unseres Hauses

Schon wieder ist ein Jahr vorüber, und Weihnachten steht vor der Tür. Es ist Zeit, innezuhalten und das vergangene Jahr Revue passieren zu lassen, welches mit vielen Veränderungen, Höhen und Tiefen, aber auch einigen Überraschungen, wie im Fluge verging.

Das ganze Jamans-Team mit allen Geschäften der Ortho Group AG bedanken sich bei Ihnen für die vertrauensvolle Zusammenarbeit, die vielen angenehmen Kontakte und die wertvollen Erfahrungen, welche wir mit Ihnen im nun zu Ende gehenden Jahr machen durften.

Wir alle wünschen Ihnen und Ihren Familien ein friedvolles Weihnachtsfest und ein gesundes, erfolgreiches, glückliches neues Jahr.

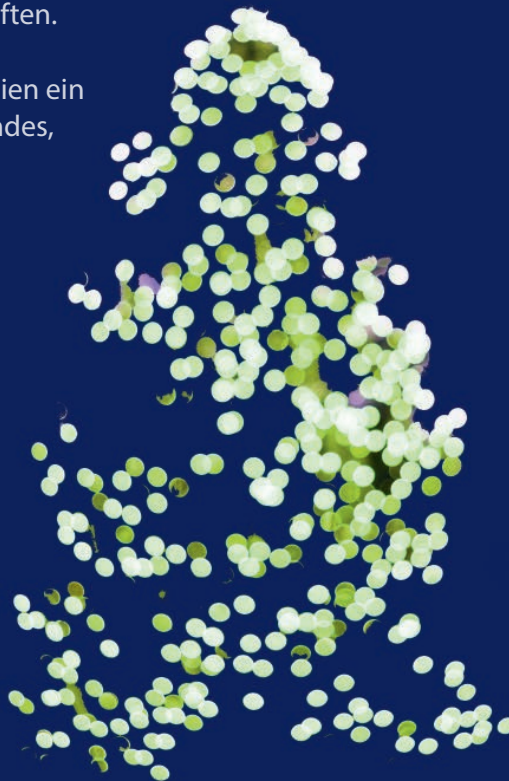
Für das gesamte Jamans-Team



Matthias Schulz

Filialleiter

Orthopädietechniker Meister



Wir haben uns dieses Jahr entschieden, anstelle von Geschenken eine Organisation mit einer Spende zu unterstützen.



Licht für die Welt ist eine internationale Hilfsorganisation für Augengesundheit und Entwicklungszusammenarbeit in Afrika und wurde 1988 in Wien gegründet. Sie baut medizinische Versorgung auf, verwirklicht Bildung für alle Kinder und stärkt die Rechte von Menschen mit Behinderungen in der Gesellschaft, Arbeitswelt und Politik.

Gemeinsam mit Partner*innen in Äthiopien, Burkina Faso, Kenia, Mosambik, Südsudan und Uganda tritt die Organisation für die Selbstbestimmung aller Menschen ein. Sie sieht die Potenziale von Menschen mit Behinderungen, fordert grundlegende Menschenrechte ein und verändert so die Lebensbedingungen langfristig.



 **BECKER**
Orthopädie-Technik
Schaffhauserstr. 18
8006 Zürich
Tel. 044 363 85 31
becker@ortho-group.ch

 **SCHMID**
Orthopädie-Technik
Birmensdorferstr. 198
8003 Zürich
Tel. 044 463 90 55
schmid@ortho-group.ch

 **RÄDGE**
Orthopädie-Technik
Bahnhofstr. 36
8304 Wallisellen
Tel. 044 830 64 44
raedge@ortho-group.ch

 **JAMANS**
Orthopädie-Technik
Rathausgasse 3
5000 Aarau
Tel. 062 822 62 82
jamans@ortho-group.ch

Administration:
Ortho Group AG
Kreuzstrasse 46
8008 Zürich
Tel. 044 266 61 66
info@ortho-group.ch
www.ortho-group.ch

